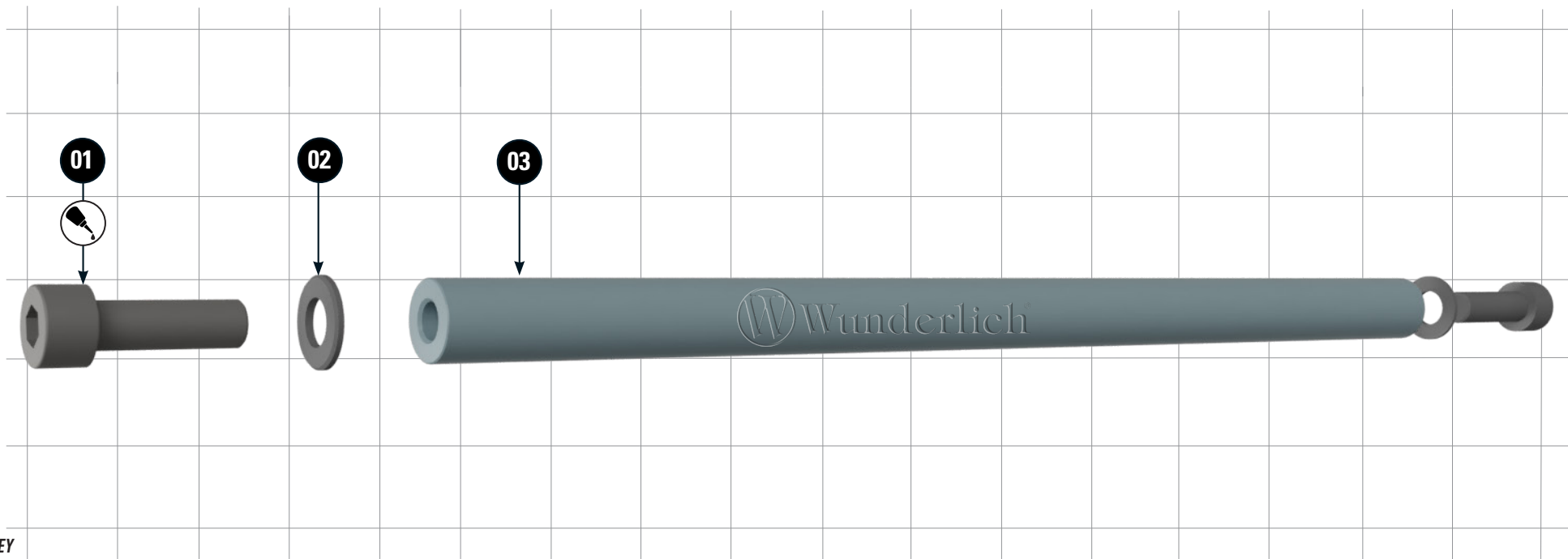


VERBUNDSTREBE FÜR OFFROAD

Center strut | Puntal entre barras | Traverse | Traversa

Artikel.-Nr: 26441-20x



LEGENDE / KEY



Anbau Tipp
Fitting tip



Schraube
Screw



Achtung
Attention



Schraubensicherung
Thread locking fluid



Vergrößerung
Magnification



M10x14
Nm
Drehmoment
Torque



Montagepaste
Fitting lubricant

#	BEZEICHNUNG	MENGE
1	DIN/ISO 7380SA2-8-20-TX Linsenkopfschraube / <i>pan head screw</i>	2
2	DIN125 (ISO 7089) U-Scheibe / <i>washer</i>	2
3	Verbundstrebe / <i>center strut</i>	1

01



MODELL BMW R 1200 GS/R/RS LC
For model BMW R 1200 GS/R/RS LC

MODELL BMW R 1200 GS LC RALLYE ODER HOHEM FAHRWERK
For model BMW R 1200 GS LC Rallye or high suspension

FAHRRICHTUNG
DRIVING DIREKTION

M8x20
17Nm

! **VOR DER MONTAGE DIE OBEREN SCHRAUBEN DES MOTORSCHUTZBÜGELS LÖSEN.**
Before mounting, loosen the top screws of the engine guard.