

USB LADEBOX

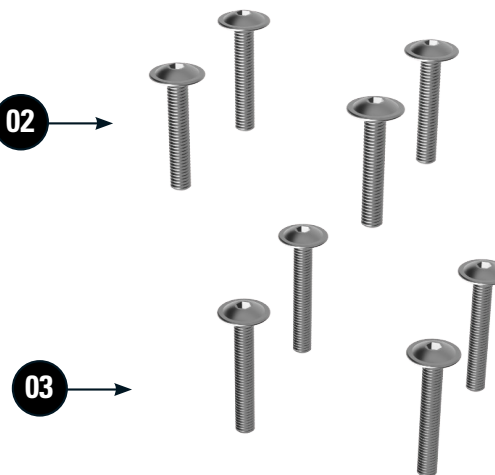
Charging Box USB | Boîte de chargement USB | Box di ricarica USB | Caja de carga USB

Artikel-Nr.: 21177-XXX

01 →



02 →



03 →

LEGENDE/KEY/FILE LÉGENDE

Anbau Tipp
Fitting tip
Astuce de montage

Achtung
Attention
Attention

Vergrößerung
Magnification
Grossissement

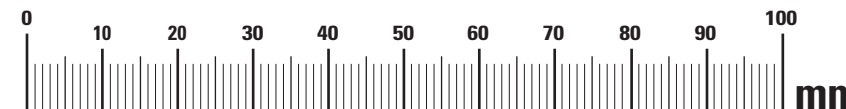
Montagepaste
Fitting lubricant
Lubrifiant de montage

Schraube
Screw
Vis

Schraubensicherung
Thread locking fluid
Freinfiets

Drehmoment
Torque
Torque

Reiniger
Cleaner
Nettoyant



#	BEZEICHNUNG / DESCRIPTION	DE EN FR	Die Farben der Abbildungen dienen nur der Veranschaulichung. The colors are for illustrating purposes only. Les couleurs utilisées sont à titre indicatif seulement.	DIN	ISO	MENGE QUANTITY
1	USB Ladebox / Charging Box USB					1
2	Linsenflanschschraube / Panhead screw		M4x25	7381	7381	4
3	Linsenflanschschraube / Panhead screw		M 4x30	7381	7381	4

ART-NR.
21177-002



M4
3Nm



DE BEIGELEGTE SCHRAUBEN VERWENDEN UM NAVIHALTERUNG AUF DER BOX ZU MONTIEREN

EN Use enclosed screws to mount bracket on the box

FR Utilisez les vis fournies pour monter le support sur la boîte



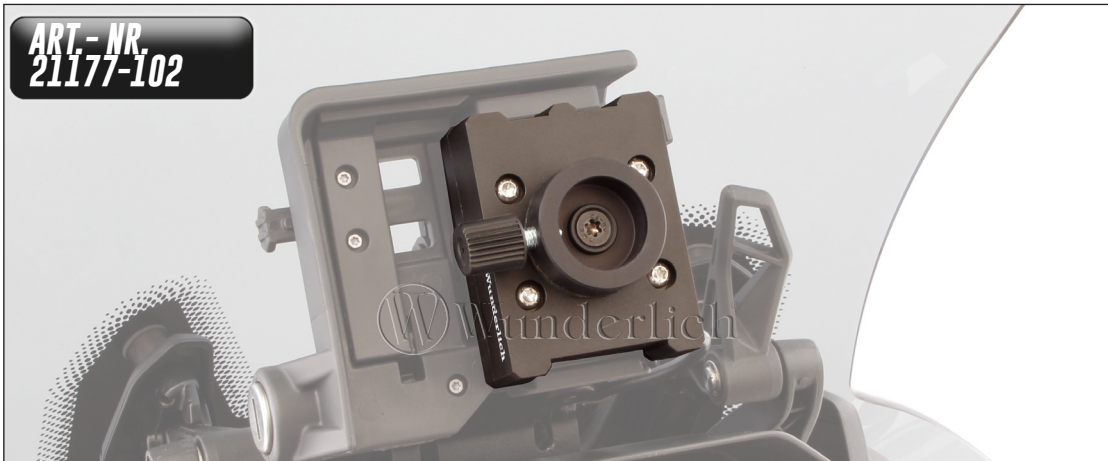
ART.-NR.
21177-102

ART.-NR.
21177-202

DE GEWINDESTIFT ENTFÄLLT
EN Grub screw not required
FR Vis sans tête non applicable

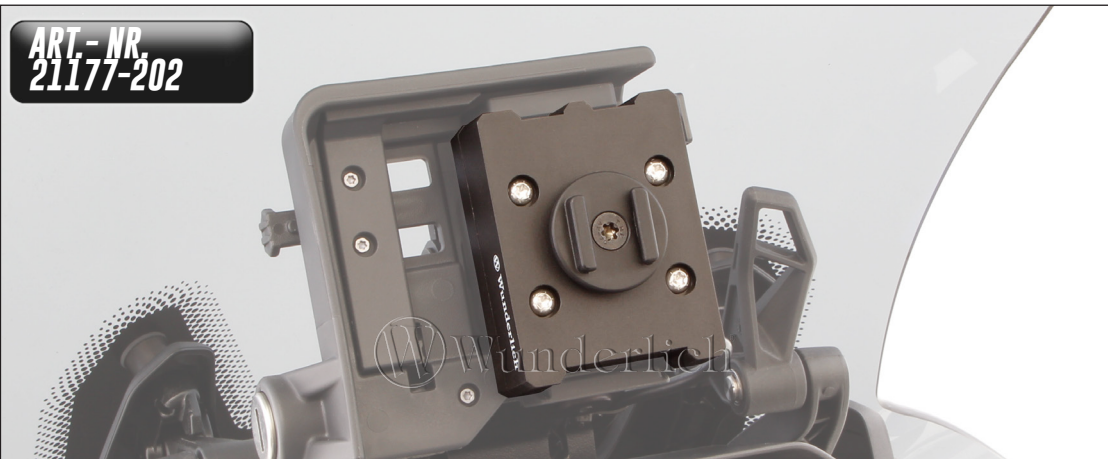


ART.-NR.
21177-102



DE SCHRAUBE VOR AUFKLEBEN DES KLEBEPADS REINIGEN
EN Clean screw before applying adhesive pad
FR Nettoyez la vis avant d'appliquer le tampon adhésif

ART.-NR.
21177-202



Wunderlich

M5x8
3.5 Nm

